

24 HEURES ET PLUS DE SCIENCE

MOUVEMENT



ACTIVITÉS OFFERTES À LA RÉSERVE NATURELLE GAULT – 11 et 12 mai 2018

LES AUTOCHTONES DANS LA VALLÉE DU SAINT-LAURENT

Institut d'Archéologie Saint-André

Que dit l'archéologie sur l'arrivée des autochtones dans la vallée du Saint-Laurent? Cette activité pose des questions et explique des données scientifiques relatives à ce sujet. On aborde également les indices de leur présence durant quelques milliers d'années sur ce territoire. Plusieurs sites archéologiques permettent jusqu'à ce jour de faire un portrait des premiers humains qui ont peuplé la vallée du Saint-Laurent et du contexte de leur migration.



LE DINOSAURE DU LAC HERTEL

Centre de la Nature du mont Saint-Hilaire

Sa grande taille, sa longue queue dentée et sa carapace épaisse lui donnent des airs de créature préhistorique... On pourrait presque croire qu'il s'agit d'un dinosaure! C'est plutôt la tortue serpentine, la plus grosse et la plus impressionnante de nos tortues d'eau douce. Le Centre de la Nature vous invite à en apprendre plus sur cette espèce en péril au Canada.

LA SCIENCE À LA RÉSERVE NATURELLE GAULT

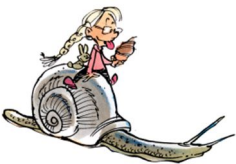
Réserve naturelle Gault de l'Université McGill

Venez découvrir la face cachée de la Réserve naturelle Gault de l'Université McGill. Y a-t-il un monstre dans le lac Hertel? La montagne est-elle un volcan prêt à entrer en éruption? Que font les étudiants de McGill à la montagne? Tous les mystères du mont Saint-Hilaire seront démystifiés.

LE PRINTEMPS SOUS LA LOUPE DU BINOCULAIRE

Fous de Nature

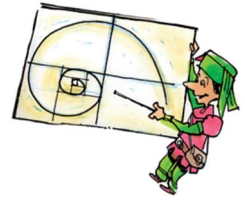
Observez la nature en éveil sous la loupe binoculaire. Les plantes printanières et tous les êtres microscopiques du lac et de la forêt vous révéleront leur ingénieuse beauté. Apprenez à reconnaître ces petits animaux et végétaux. Profitez de cette journée de printemps pour explorer ces foisonnants milieux de vie avec un œil de biologiste.



LE MARTINET RAMONEUR, CET OISEAU DES CHEMINÉES

Centre de la Nature du mont Saint-Hilaire

Vif et discret, le martinet ramoneur peut parcourir des milliers de kilomètres pour venir trouver refuge jusqu'au Québec durant l'été. Ce petit oiseau bien particulier est constamment en mouvement. Venez en apprendre plus sur cette espèce qui niche dans nos cheminées.



LE MOUVEMENT DE L'EAU ET DE SES HABITANTS

Groupe de recherche interuniversitaire en limnologie et en environnement aquatique (GRIL)

Le Groupe de recherche interuniversitaire en limnologie et en environnement aquatique (GRIL) vous attend à La Réserve naturelle Gault afin d'explorer avec ses étudiants le mouvement dans nos lacs et rivières. Venez découvrir avec nous comment bougent l'eau ainsi que les organismes variés qui y habitent, du plancton aux plus gros poissons! Ces déplacements peuvent s'effectuer sur quelques millimètres ou sur des milliers de kilomètres, en l'espace de quelques secondes ou sur plusieurs années. Vous pourrez constater avec nous à quel point l'eau est un milieu grouillant de vie!



LES MOUVEMENTS QUI NOUS ENTOURENT

Tommy-Lee Chaput-Voyer (TLCV) – Musée d'histoire naturelle

Tommy-Lee Chaput-Voyer et son équipe passionnée vous invitent dans l'univers du Musée, sous le chapiteau du TLCV Musée d'histoire naturelle. Vous découvrirez, à travers les animaux vivants et les collections du Musée, diverses fonctions du mouvement utilisées par le règne animal. Une activité qui vous donnera l'occasion d'approcher, toucher, prendre, apprendre et partager vos connaissances sur les animaux avec eux. Une journée mémorable dans un site enchanteur.

**POUR CONNAÎTRE TOUTES LES ACTIVITÉS OFFERTES AU QUÉBEC,
VISITEZ www.science24heures.com**



RÉSERVE NATURELLE
GAULT
NATURE RESERVE



INSTITUT D'ARCHÉOLOGIE
SAINT-ANDRÉ



TLCV Musée
d'histoire
naturelle